



# Sarzeau

entre la rue de l'Océan et la rue de Clifden  
accès direct et rapide à la route  
principale de la presqu'île de Rhuys



SARZEAU

NOUS CONTACTER :  
Sandrine Mennesson  
06 18 72 83 54

[WWW.FILYPROMOTION.COM](http://WWW.FILYPROMOTION.COM)



POUR ACHETER OU LOUER  
VOS FUTURS LOCAUX D'ACTIVITÉS  
SUR UN EMPLACEMENT N°1

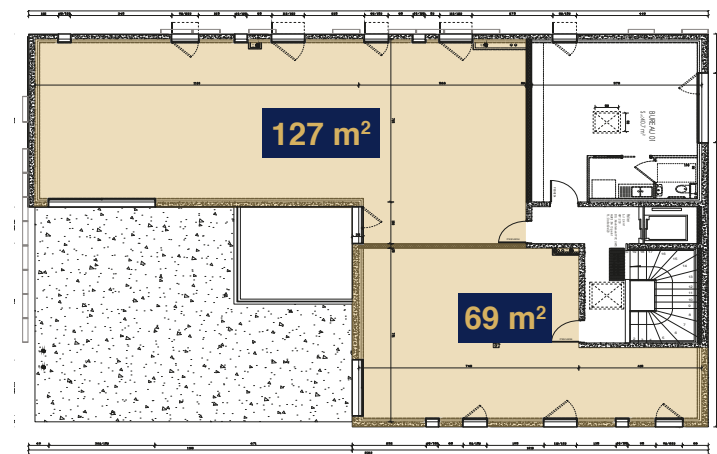
Un emplacement idéal  
pour des activités tertiaires ou médicales



- Un flux important, avec l'implantation en rez-de-chaussée du laboratoire médical Océalab
- Au premier étage, desservi par un ascenseur
- Une belle visibilité sur l'axe d'entrée au centre-ville
- Un stationnement facile

L'opportunité de devenir propriétaire  
de locaux professionnels neufs  
sur un emplacement de premier ordre  
dans le centre de Sarzeau.

Deux cellules de 69 m<sup>2</sup> et 127 m<sup>2</sup>  
Des surfaces divisibles et modifiables  
pour s'adapter au mieux à votre projet



Renseignements et visite :  
Sandrine Mennesson  
06 18 72 83 54



**DISPONIBLE  
DÈS MAINTENANT**